

BOMBAS SOPLANTES

Las bombas soplantes, también conocidas como electro agitadores, son equipos empleados para la homogeneización o disolución en estanques, de productos químicos destinados a la fertirrigación.

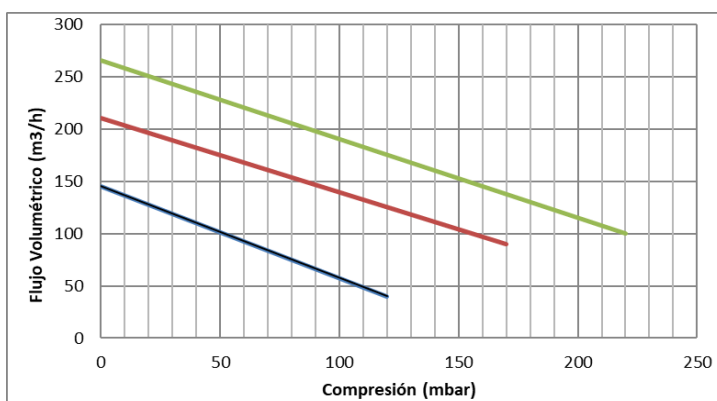
ESPECIFICACIONES TÉCNICAS

CÓDIGO	MODELO	POTENCIA		VOLTAJE	Corriente	FLUJO MÁX.	NP/PP
		Kw	HP	V	A	m3/h	mbar
109452	2HB410A01	0,75	1	220	4,5	145	-120/120
109622	2HB510H16	1,5	2	380	3,8	210	-170/170
109623	2HB610H16	2,2	3	380	5,6	265	-235/220

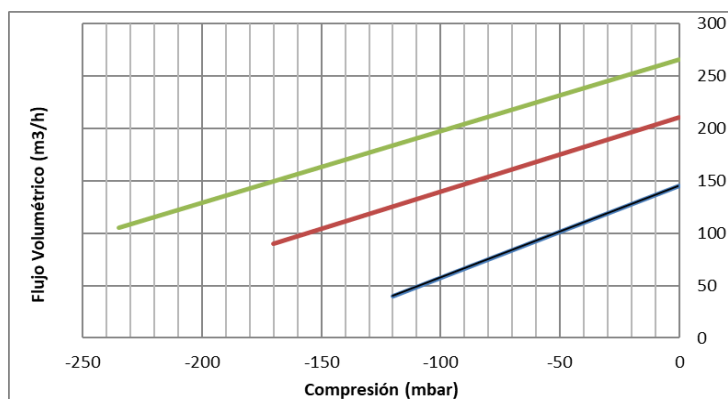


CURVA DE PRESTACIONES

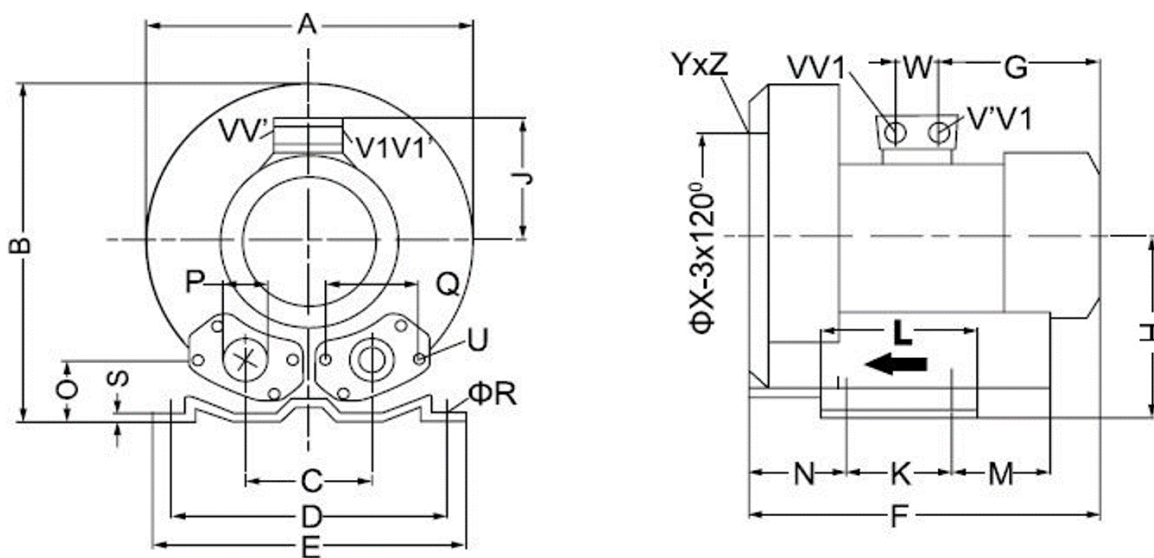
Presión Positiva (Compresión)



Presión Negativa (Vacuum)



DIMENSIONES



Código	A	B	C	D	E	F	G	H	J	K	L	M	N	O	P	Q	R	S
109452	286	302	115	225	255	294	160	154	120	95	130	70	75	46	G1 1/2	73	12	3
109622	334	337	120	260	295	314	160	175	120	115	155	96	87	48	G2	83	14	4
109623	360	366	122	290	325	354	191	192	128	140	180	64	74	56	G2	83	13	4,5